

QUADERNO MUSICALE DEL DANZATORE - SOLUZIONI DEGLI ESERCIZI

Pag. 15 (Traccia 1)

	1	2	3	4
Regolare/ Organizzato	X		X	
Irregolare/ Libero		X		X

Pag. 16 (Traccia 2)

IL FRAMMENTO PIÙ VELOCE È IL N° 2

Pag. 22 es.1 (Traccia 3)

1		SI	NO
2		SI	NO
3		SI	NO
4		SI	NO
5		SI	NO
6		SI	NO

Pag. 22 es.2 (Traccia 4)

ASCOLTO A	
1	
X	

ASCOLTO B	
1	
X	

ASCOLTO C	
X	
2	

ASCOLTO D	
1	
X	

Pag. 22 es.3 (Traccia 5)

ASCOLTO A	
1	
2	
X	

ASCOLTO B	
X	
2	
3	

Pag. 23 es.4 (Traccia 6)

ASCOLTO A	Il brano più veloce è il n.	X	2
ASCOLTO B	Il brano più veloce è il n.	1	X
ASCOLTO C	Il brano più lento è il n.	1	X
ASCOLTO D	Il brano più veloce è il n.	1	X
ASCOLTO E	Il brano più lento è il n.	X	2
ASCOLTO F	Il brano più veloce è il n.	X	2

Pag. 23 es.5 (Traccia 7)

ASCOLTO A	Il brano più veloce è il n.	X	2
ASCOLTO B	Il brano più veloce è il n.	X	2
ASCOLTO C	Il brano più lento è il n.	1	X
ASCOLTO D	Il brano più veloce è il n.	1	X
ASCOLTO E	Il brano più lento è il n.	X	2
ASCOLTO F	Il brano più veloce è il n.	X	2

Pag. 26 (Traccia 8)

A	1	2	X	4	5	6	X	8	X	10	11	12	X	14	15
B	X	2	3	4	5	X	7	8	9	10	X	12	13	14	15
C	1	X	3	4	X	6	X	8	9	10	X	12	X	X	15
D	X	2	3	X	5	6	X	8	9	X	11	12	X	14	15
E	1	X	X	4	X	6	7	X	9	10	X	X	13	14	X
F	X	2	X	4	X	6	X	8	X	10	X	12	X	14	X
G	X	2	3	4	X	6	7	8	X	10	11	12	X	14	15
H	1	X	3	X	5	6	X	8	9	10	X	12	X	X	15

B X D X . . .

F X . G X

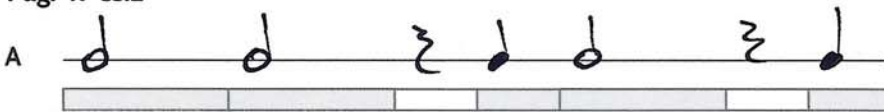
Pag. 33 es.6 (Traccia 11)

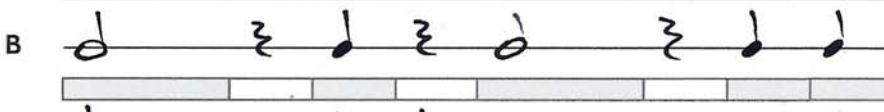
1	PULS.	2	2	2	2	2	2	2	2	3	3
	SUDD.	Bin.	Bin.	Bin.	Ter.	Ter.	Ter.	Bin.	Bin.	Bin.	Bin.
2	PULS.	4	4	3	3	3	3	2	2	2	2
	SUDD.	Bin.	Bin.	Bin.	Bin.	Ter.	Ter.	Bin.	Bin.	Ter.	Ter.
3	PULS.	3	4	3	4	2	3	2	3	4	2
	SUDD.	Bin.	Bin.	Bin.	Bin.	Ter.	Ter.	Ter.	Ter.	Ter.	Bin.


Pag. 33 es.7 (Traccia 12)

	PULSAZIONI IN GRUPPI DA				SUDDIVISIONE della pulsazione	
Brano A	2	3	4	5	Bin.	Ter.
Brano B	2	3	4	5	Bin.	Ter.
Brano C	2	3	4	5	Bin.	Ter.
Brano D	2	3	4	5	Bin.	Ter.
Brano E	2	3	4	5	Bin.	Ter.

Pag. 47 es.2

A 

B 

C 

Pag. 48 es.3 (Traccia 15)

Pag. 50 es.1

	FIGURE PUNTATE	FIGURE CON LE LEGATURE	

Pag. 50 es.2 (prosegue nella pag.51)

PROSPETTO TEMPI/METRI SEMPLICI

Completare inserendo le figure designate dall'indicazione di tempo per rappresentare

- Battuta
- Pulsazioni
- Suddivisioni

2 TEMPI

$\frac{3}{2}$	
$\frac{2}{4}$	
$\frac{3}{8}$	

1 & 2 &

3 TEMPI

$\frac{3}{2}$	
$\frac{3}{4}$	
$\frac{3}{8}$	

1 & 2 & 3 &

4 TEMPI

$\frac{4}{2}$	
$\frac{4}{4}$	
$\frac{4}{8}$	

1 & 2 & 3 & 4 &

PROSPETTO TEMPI/METRI COMPOSTI

Completare inserendo le figure designate dall'indicazione di tempo per rappresentare

- Battuta
- Pulsazioni
- Suddivisioni

2 TEMPI

$\frac{6}{4}$	
$\frac{6}{8}$	

1 & a 2 & a

3 TEMPI

$\frac{9}{4}$	
$\frac{9}{8}$	

1 & a 2 & a 3 & a

4 TEMPI

$\frac{12}{4}$	
$\frac{12}{8}$	

1 & a 2 & a 3 & a 4 & a

$\frac{2}{2} = \frac{2}{\text{p}}$	$\frac{3}{2} = \frac{3}{\text{p}}$	$\frac{4}{2} = \frac{4}{\text{p}}$
$\frac{2}{4} = \frac{2}{\text{p}}$	$\frac{3}{4} = \frac{3}{\text{p}}$	$\frac{4}{4} = \frac{4}{\text{p}}$
$\frac{2}{8} = \frac{2}{\text{p}}$	$\frac{3}{8} = \frac{3}{\text{p}}$	$\frac{4}{8} = \frac{4}{\text{p}}$
$\frac{6}{4} = \frac{2}{\text{p}}$	$\frac{9}{4} = \frac{3}{\text{p}}$	$\frac{12}{4} = \frac{4}{\text{p}}$
$\frac{6}{8} = \frac{2}{\text{p}}$	$\frac{9}{8} = \frac{3}{\text{p}}$	$\frac{12}{8} = \frac{4}{\text{p}}$

3/8

Indica un metro a **tre** pulsazioni a suddivisione **ternaria** in cui a pulsazione è rappresentata dalla **semiminima/ quarto col punto**, mentre la suddivisione è rappresentata dalla **croma/ottavo**.

3/4

Indica un metro a **tre** pulsazioni a suddivisione **binaria** in cui a pulsazione è rappresentata dalla **semiminima/ quarto**, mentre la suddivisione è rappresentata dalla **croma/ottavo**.

2/2

Indica un metro a **due** pulsazioni a suddivisione **binaria** in cui a pulsazione è rappresentata dalla **minima/metà**, mentre la suddivisione è rappresentata dalla **semiminima/quarto**.

12/8

Indica un metro a **quattro** pulsazioni a suddivisione **ternaria** in cui a pulsazione è rappresentata dalla **semiminima/quarto col punto**, mentre la suddivisione è rappresentata dalla **croma/ottavo**.

3/2

Indica un metro a **tre** pulsazioni a suddivisione **binaria** in cui a pulsazione è rappresentata dalla **minima/metà**, mentre la suddivisione è rappresentata dalla **semiminima/quarto**.

6/4

Indica un metro a **due** pulsazioni a suddivisione **ternaria** in cui a pulsazione è rappresentata dalla **minima/metà col punto**, mentre la suddivisione è rappresentata dalla **semiminima/quarto**.

3/8

Indica un metro a **tre** pulsazioni a suddivisione **binaria** in cui a pulsazione è rappresentata dalla **croma/ottavo**, mentre la suddivisione è rappresentata dalla **semicroma/sedicesimo**.

4/4

Indica un metro a **quattro** pulsazioni a suddivisione **binaria** in cui a pulsazione è rappresentata dalla **semiminima/ quarto**, mentre la suddivisione è rappresentata dalla **croma/ottavo**.

4/2

Indica un metro a **quattro** pulsazioni a suddivisione **binaria** in cui a pulsazione è rappresentata dalla **minima/metà**, mentre la suddivisione è rappresentata dalla **semiminima/quarto**.

9/4

Indica un metro a **tre** pulsazioni a suddivisione **ternaria** in cui a pulsazione è rappresentata dalla **minima/metà col punto**, mentre la suddivisione è rappresentata dalla **semiminima/quarto**.

2/4

Indica un metro a **due** pulsazioni a suddivisione **binaria** in cui a pulsazione è rappresentata dalla **semiminima/quarto**, mentre la suddivisione è rappresentata dalla **croma/ottavo**.

12/4

Indica un metro a **quattro** pulsazioni a suddivisione **ternaria** in cui a pulsazione è rappresentata dalla **minima/metà col punto**, mentre la suddivisione è rappresentata dalla **semiminima/quarto**.

6/8

Indica un metro a **due** pulsazioni a suddivisione **ternaria** in cui a pulsazione è rappresentata dalla **semiminima/quarto col punto**, mentre la suddivisione è rappresentata dalla **croma/ottavo**.

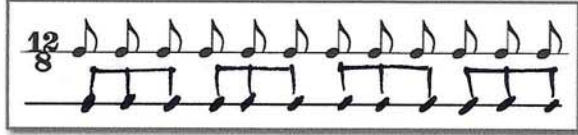
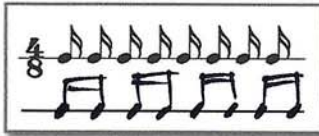
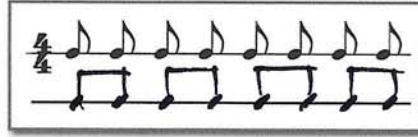
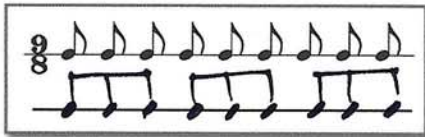
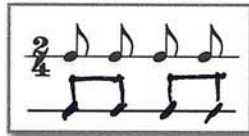
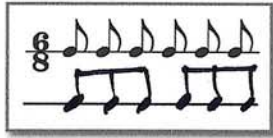
2/8

Indica un metro a **due** pulsazioni a suddivisione **binaria** in cui a pulsazione è rappresentata dalla **croma/ottavo**, mentre la suddivisione è rappresentata dalla **semicroma/sedicesimo**.

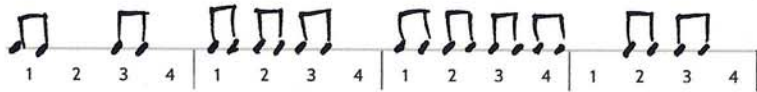
4/8

Indica un metro a **quattro** pulsazioni a suddivisione **binaria** in cui a pulsazione è rappresentata dalla **croma/ottavo**, mentre la suddivisione è rappresentata dalla **semicroma/sedicesimo**.

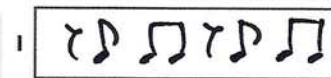
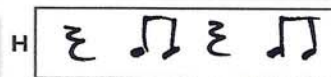
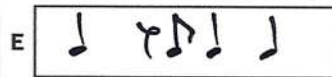
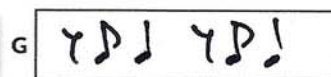
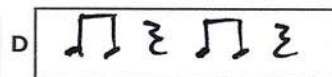
Pag. 58 es.3



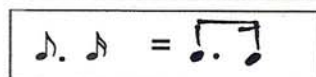
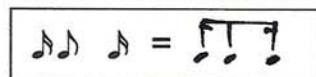
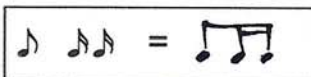
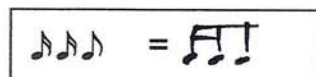
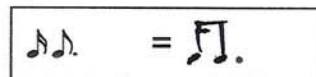
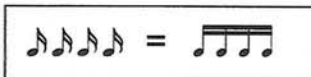
Pag. 60 (Traccia 17)



Pag. 61 es.2 (Traccia 18)



Pag. 61 es.2



Pag. 65 es.5 (Traccia 21)

- | | | | | | |
|---|------|---|-------|---|------|
| A | 3, 7 | C | 4, 9 | E | 6, 8 |
| B | 2 | D | 1, 10 | F | 5 |

Pag. 65 es.6 (Traccia 22)

A		D	
B		E	
C		F	

Pag. 68 es.2 (Traccia 23)

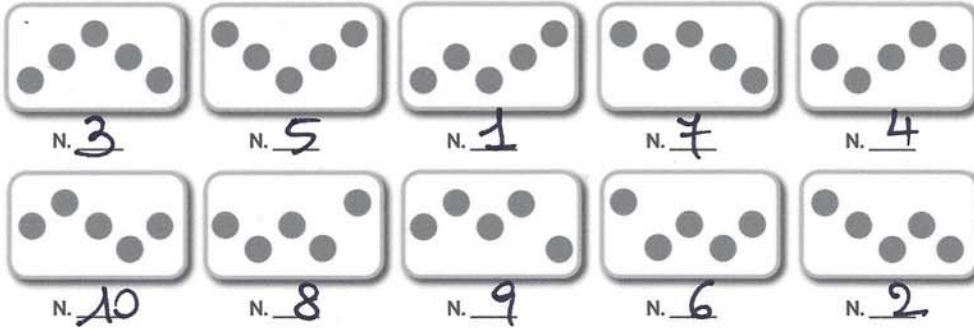
A		D	
B		E	
C		F	

Pag. 68 es.3

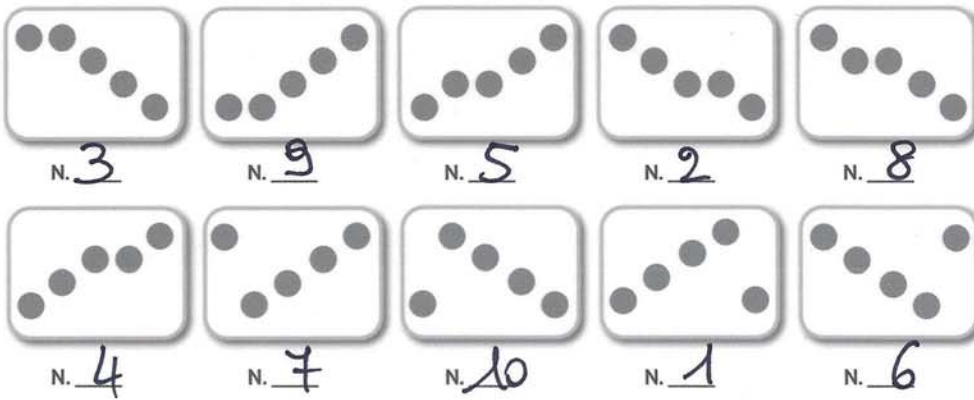
Pag. 93 es.1 (Traccia 25)

Frammento n.1 - Profilo melodico A o B?	Frammento n.2 - Profilo melodico A o B?
Frammento n.3 - Profilo melodico A o B?	Frammento n.4 - Profilo melodico A o B?
Frammento n.5 - Profilo melodico A o B?	Frammento n.6 - Profilo melodico A o B?
Frammento n.7 - Profilo melodico A o B?	Frammento n.8 - Profilo melodico A o B?

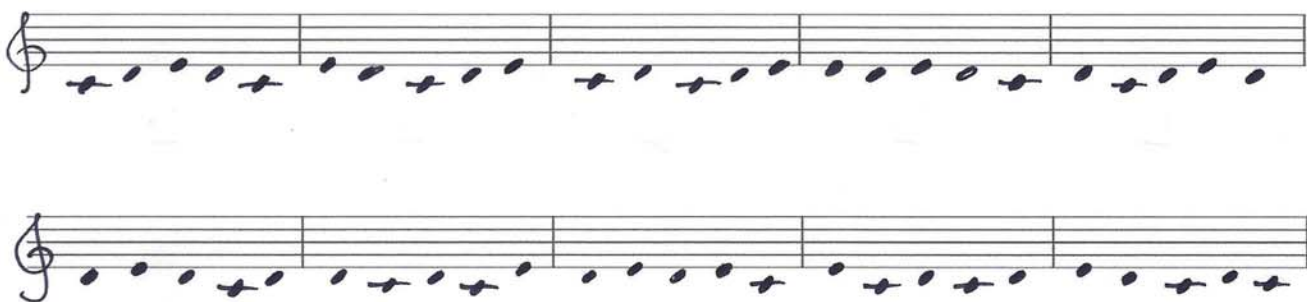
Pag. 94 es.2 (Traccia 26)



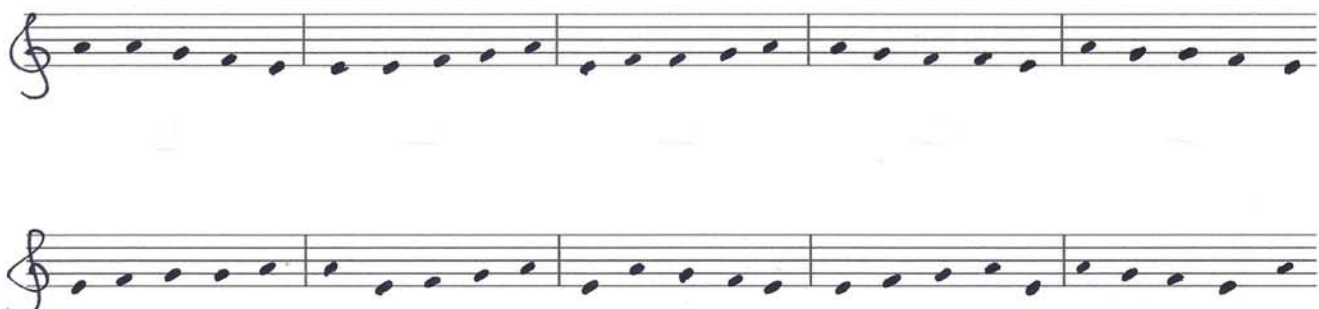
Pag. 94 es.4 (Traccia 28)

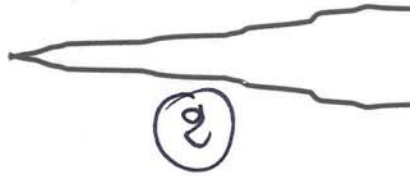
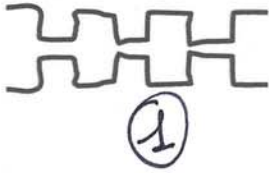


Pag. 95 es.2



Pag. 95 es.3





Archi
 CORNO FR.

LEGNI
 + ARCHI
 LEGNI
 + ARCHI
 LEGNI

LEGNI
 + ARCHI
 LEGNI
 + ARCHI
 LEGNI + ARCHI
 + Archi

+ Archi
 + Archi
 + Archi
 + Archi

rit.
 LEGNI
 + ARCHI
 LEGNI
 + ARCHI
 LEGNI
 LEGNI

II
 VOLTA
 MELODIA
 SOLO ARCHI ?

+ Archi LEGNI + Archi
 FLAUTO + ARPA
 Archi

+ Violini
 + OTTONI

38

The image shows a handwritten musical score for page 119, consisting of five systems of music. Each system includes a piano part (grand staff) and an orchestral part (single staff). The score is annotated with various performance instructions and instrument names.

- System 1 (Measures 1-7):** Piano part starts with *p* and *mp* dynamics, featuring triplets. Annotations include *CELESTA*, *+ Glock.*, and *ARPA (+ ARCHI?)*.
- System 2 (Measures 8-13):** Piano part continues with triplets. Annotations include *+ Glock.*, *ARCHI*, *+ Glock.*, and *TROMBA*.
- System 3 (Measures 14-19):** Piano part continues with triplets. Annotations include *+ Glock.* and *TROMBA*.
- System 4 (Measures 20-25):** Piano part features a triplet in the right hand and a bass line in the left hand. Annotations include *FLAUTO/OTTAVINO?*, *ARCHI PIZZ.*, *V. CELLI*, *rit. molto*, *a tempo*, *VIOLINI*, *+ Glock.*, *+ WIRECCIO LEGNI*, and *ARCHI*.
- System 5 (Measures 26-30):** Piano part continues with triplets. Annotations include *+ Glock.*, *string. molto*, and *TROMBA*.

Brano n. 5

I conti coreici potrebbero essere raggruppati in frasi da	6 (o 12)	ed essere suddivisi in	<u>2</u>	parti:	battere - levare
	<u>8</u>		3		battere - levare - levare

DANZA 1 a 2 a 3 a 4 a

etc.

MUSICA $\frac{2}{4}$ 1 a 2 a | 1 a 2 a

Brano n. 6

I conti coreici potrebbero essere raggruppati in frasi da	6 (o 12)	ed essere suddivisi in	2	parti:	battere - levare
	<u>8</u>		<u>3</u>		battere - levare - levare

DANZA 1 a a 2 a a 3 a a 4 a a

etc.

MUSICA $\frac{3}{4}$ 1 a 2 a 3 a | 1 a 2 a 3 a | 1 a 2 a 3 a | 1 a 2 a 3 a

Brano n. 7

I conti coreici potrebbero essere raggruppati in frasi da	6 (o 12)	ed essere suddivisi in	2	parti:	battere - levare
	<u>8</u>		<u>3</u>		battere - levare - levare

DANZA 1 a a 2 a a 3 a a 4 a a

etc.

MUSICA $\frac{3}{4}$ 1 a 2 a 3 a | 1 a 2 a 3 a | 1 a 2 a 3 a | 1 a 2 a 3 a

(o 6) 1 a a 2 a a | 1 a a 2 a a |

Brano n. 8

I conti coreici potrebbero essere raggruppati in frasi da	6 (o 12)	ed essere suddivisi in	2	parti:	battere - levare
	<u>8</u>		<u>3</u>		battere - levare - levare

DANZA 1 a a 2 a a 3 a a 4 a a

etc.

MUSICA $\frac{3}{4}$ 1 a 2 a 3 a | 1 a 2 a 3 a | 1 a 2 a 3 a | 1 a 2 a 3 a

