

Il presente documento contiene materiali utilizzabili per verifiche.

Questi materiali vengono condivisi con i colleghi docenti con il solo proposito di suggerire spunti di lavoro, pertanto non sono indicati nel dettaglio i brani e i materiali musicali da utilizzare, che possono essere adattati secondo necessità e preferenze personali.

VERIFICA DI TEORIA E PRATICA MUSICALE PER LA DANZA - Classe 1a

Cognome e nome _____ Data _____

1. AGGIUNGI AL NOSTRO WARM-UP DI BODY PERCUSSION LE LINEE DI BATTUTA **PER DELIMITARE I VARI BLOCCHI**, POI AGGIUNGI LA STRUTTURA METRICA, USANDO **SEGNI** (e) E **NUMERI** E CURANDO DI ALLINEARLI CORRETTAMENTE RISPETTO AL RITMO DATO (guarda l'esempio).



●	●	●	●	
1	1	1	1	





2. SEQUENZE METRICHE REGOLARI E NON...

SEQUENZA 1 - È regolare?	Sì	→	Sento dei raggruppamenti di pulsazioni.
	No	/	
SEQUENZA 2 - È regolare?	Sì	→	Sento dei raggruppamenti di pulsazioni.
	No	/	
SEQUENZA 3 - È regolare?	Sì	→	Sento dei raggruppamenti di pulsazioni.
	No	/	
SEQUENZA 4 - È regolare?	Sì	→	Sento dei raggruppamenti di pulsazioni.
	No	/	
SEQUENZA 5 - È regolare?	Sì	→	Sento dei raggruppamenti di pulsazioni.
	No	/	

3. SEQUENZA METRICA MISTA.

ASCOLTA LA TRACCIA AUDIO CONTENENTE TANTI IMPULSI SONORI CHE POSSIAMO IDENTIFICARE CON TANTE PULSAZIONI CON **METRO NON REGOLARE**. SEGUI LE PULSAZIONI DELLO SCHEMA E SEGNA QUELLE CHE SECONDO TE SONO LE **NUMERO 1** DI OGNI METRO. EVIDENZIALE COME PREFERISCI.



4. USANDO SEMPLICI FRECCHE O IL DISEGNO RAPPRESENTA GLI SCHEMI DEI **TRE GESTI DIRETTORIALI** STUDIATI.

--	--	--

5. ASCOLTA LE TRACCE AUDIO E DEFINISCI PER OGNUNA LA **STRUTTURA METRICA COMPLETA (PULSAZIONI+SUDDIVISIONI)**. RAPPRESENTALA PER MEZZO DEI NUMERI (1 & , etc. oppure 1 & α etc.) e SCRIVI LA SUA DEFINIZIONE (X TEMPI A SUDDIVISIONE X).

VERIFICA DI TEORIA E PRATICA MUSICALE PER LA DANZA - Classe 1a

Cognome e nome _____ Data _____

1. ASCOLTA IL FRAMMENTO MUSICALE (P.GLASS, *Einstein on the beach*) E ANNOTA QUALI NUMERI/CASELLE CONTENGONO UNA **PAUSA** DEL CORO.

A	1	2	3	4	1	2	3	4	5	6	1	2	3	4	5	6	7	8
B	1	2	3	4	1	2	3	4	5	6	1	2	3	4	5	6	7	8
C	1	2	3	4	1	2	3	4	5	6	1	2	3	4	5	6	7	8
D	1	2	3	4	1	2	3	4	5	6	1	2	3	4	5	6	7	8
E	1	2	3	4	1	2	3	4	5	6	1	2	3	4	5	6	7	8

2. SCRIVI SU PENTAGRAMMA TIMBRICO I BLOCCHI RITMICI DI BODY PERCUSSION (1-3-5-7-9), UTILIZZANDO LE FIGURE MUSICALI VISTE A LEZIONE, .

CLAP _____
 PETTO _____
 COSCE _____
 FIANCHI _____
 PIEDI _____

CLAP _____
 PETTO _____
 COSCE _____
 FIANCHI _____
 PIEDI _____

3. TRASFORMA LO SCHEMA DEI NUMERI DELL'ESERCIZIO N.1 IN FIGURE  DI DURATA, USANDO E

A	_____
B	_____
C	_____
D	_____
E	_____

4. ENIGMISTICA MUSICALE:

Organizzazione delle durate dei suoni = _____

Ci aiuta a comprendere le durate dei suoni = _____

Il rhythm block di body percussion che contiene 3 coppie di crome = _____

Il rhythm block di body percussion che contiene 1 coppia di crome = _____

In musica "più suono" e "meno suono" si dicono = _____

La voce degli strumenti si chiama = _____

Le quattro caratteristiche del suono sono = _____

5. DETTATO RITMICO: RICONOSCI I RITMI ESEGUITI DALL'INSEGNANTE E RICOPIALI IN ORDINE NELLE RIGHE SOTTOSTANTI. TI VERRANNO PROPOSTI IN TOTALE 12 RITMI.

6. ESERCITATI AD ESEGUIRE (SILENZIOSAMENTE) UNA DELLE SEGUENTI SEQUENZE DI BODY PERCUSSION, POI SCRIVILA SU PENTAGRAMMA TIMBRICO UTILIZZANDO LE FIGURE DI VALORE NECESSARIE.

A	3-3-7 7-3-1-1 1-5-1-5 0-5-0-5 1 stop
B	5-5-3 3-5-1-0-1 3-1-3-1-3 9-0-0-1 1 stop
C	3-1-1-1-1-3 1-9-0-1 7-1-3-1 1-3-1-7 1 stop
D	5-9 1-0-1-0-1-0-1-0 1-3-1-1-3-1 9-5 1 stop

VERIFICA DI TEORIA E PRATICA MUSICALE PER LA DANZA - Classe 2a

Cognome e nome _____ Data _____

1. DETTATO RITMICO

2. DETTATO TIMBRO-RITMICO SULLA BODY PERCUSSION:

CLAP			
PETTO			
COSCE			
FIANCHI			
PIEDI			

CLAP			
PETTO			
COSCE			
FIANCHI			
PIEDI			

3. QUESITI:

Cos'è il ritmo? _____

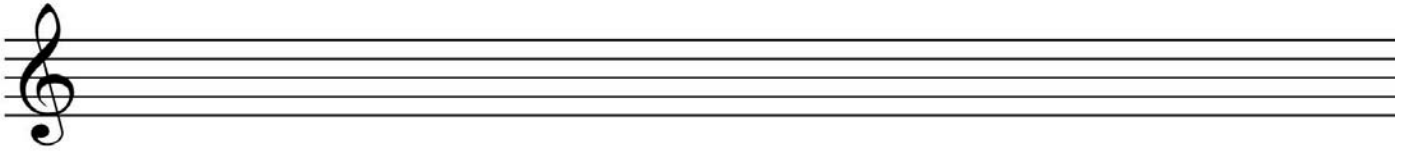
Le figure di durata ci danno durate **assolute** o durate **relative**? _____

Cioè? _____

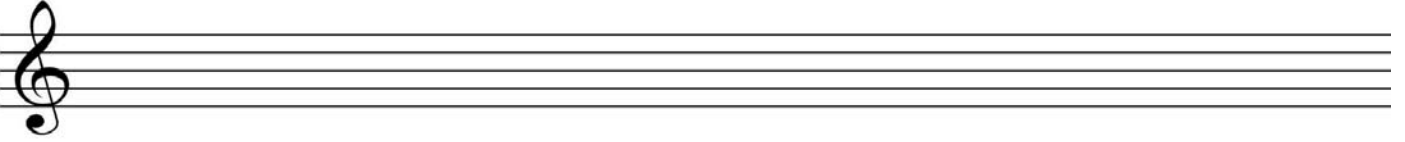
Come si rapportano tra di loro le figure di durata? Cosa succede nel passaggio da una figura più grande a una più piccola o viceversa? _____

Quali sono le quattro caratteristiche del suono? _____

4. INSERISCI NEI PENTAGRAMMI LE NOTE INDICATE NELLE CASELLE:

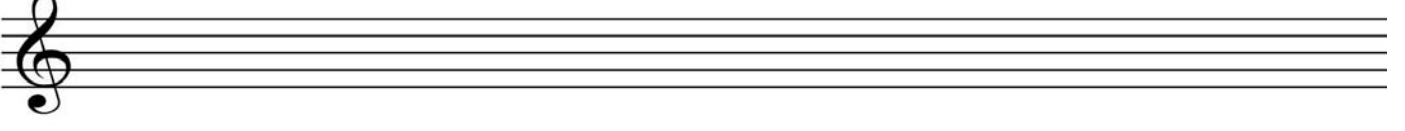
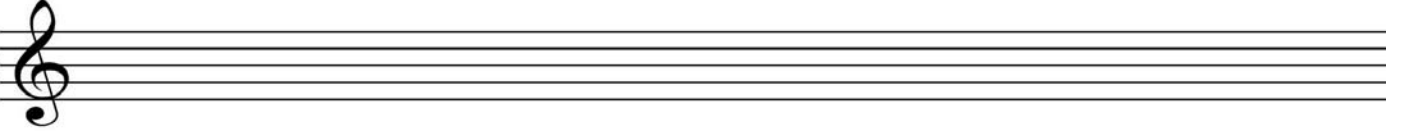
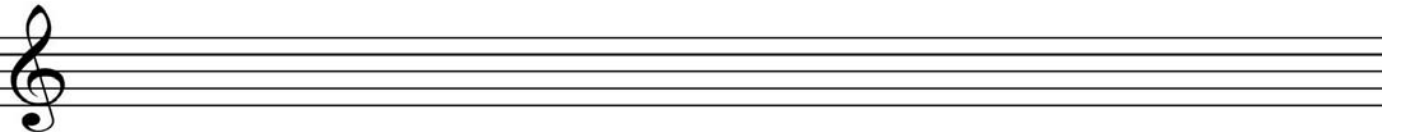
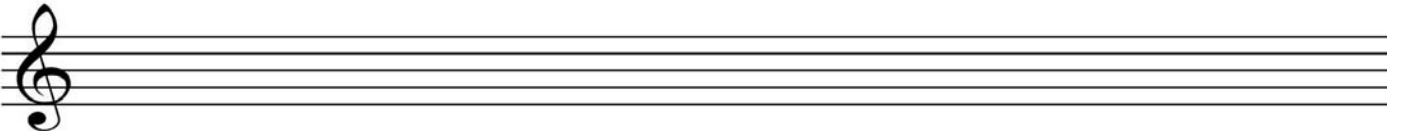
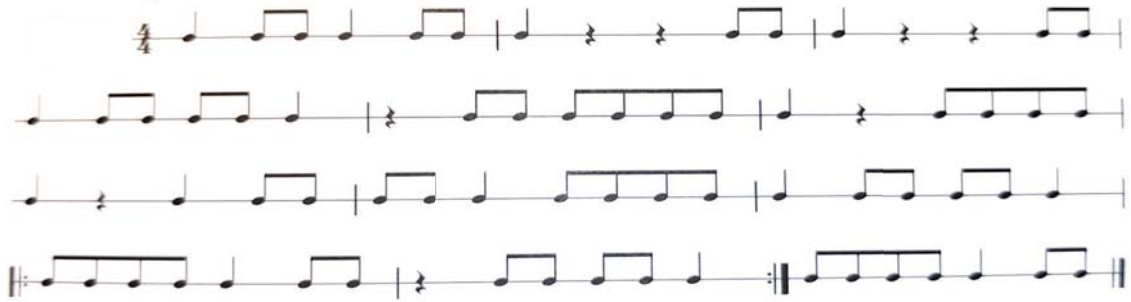


DO FA RE SOL MI LA FA SI SOL DO ALTO LA SI DO ALTO



DO ALTO LA SI SOL LA FA SOL MI FA RE MI DO FA

5. TI VIENE FORNITO UN RITMO DA UTILIZZARE PER LA CREAZIONE DI UNA MELODIA ORIGINALE.
SCRIVI LA MELODIA.
INDIVIDUA POI SULLA TASTIERA LE NOTE CHE HAI SCRITTO, COME SE STESSI SUONANDO.
ALLA CONSEGNA DEL COMPITO OGNUNO DI VOI SARÀ CHIAMATO A SUONARE AL PIANOFORTE
LA PROPRIA CREAZIONE.
RITMO:



VERIFICA DI TEORIA E PRATICA MUSICALE PER LA DANZA - Classe 1a

Cognome e nome _____ Data _____

1. RICONOSCI LE STRUTTURE METRICHE CONTENUTE NELLE TRACCE AUDIO.

A X • X • Traccia n. _____

B X • • X • • Traccia n. _____

C X • X • X • Traccia n. _____

D X • • X • • X • • Traccia n. _____

E X • X • X • X • Traccia n. _____

F X • • X • • X • • X • • Traccia n. _____

2. DEFINISCI A PAROLE LE STRUTTURE METRICHE UTILIZZATE NELL'ESERCIZIO n.1

- A** Metro a pulsazioni/tempi con suddivisione
- B** _____
- C** _____
- D** _____
- E** _____
- F** _____

3. DETTATO RITMICO CON

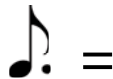
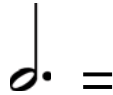
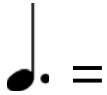
1	2	3	4	1	2	3	4	1	2	3	4	1	2	3	4

4. TRASFORMAZIONE DI RITMI

Cambia le figure di valore mantenendo le corrette proporzioni fra le durate, quindi mantenendo inalterato il ritmo percepito.



5. USANDO LA LEGATURA DI VALORE CREA DEI VALORI **EQUIVALENTI** A QUESTE FIGURE COL PUNTO :



6. **CREA** LE SEGUENTI DURATE ANOMALE UTILIZZANDO IL MINOR NUMERO POSSIBILE DI FIGURE DI VALORE, OLTRE AL PUNTO E ALLA LEGATURA DI VALORE.

5

4

7

8

9

4

11

8

10

8

15

4

14

2

10

4

GRIGLIA PER ASCOLTO ANALITICO DEL BALLETO "COPPELIA" (a gruppi).

BRANO: _____ _____	ANDAMENTO Lento - Moderato - Veloce	Ti sembra più MELODIOSO/ ARIOSO oppure più RITMICO ?
SUONO Principalmente LEGATO Principalmente STACCATO	CARATTERE/ATMOSFERA (aggettivi vari)	STILE Assomiglia a qualche tipo/ stile/genere di musica che conosco? (valzer, polka, marcia, etc.)
TIPO DI COMPOSIZIONE * Solo melodia * Melodia + accompagnamento * Intrecci vari ⇒ <i>accompagnamento:</i> * <i>Arpeggi</i> * <i>Basso + accordi</i> * <i>Accordi ribattuti</i> * <i>Accordi lunghi e radi</i>	LA SCENA DI QUESTO BRANO Come si presenta la scena? (cosa c'è sul palco?) Chi è presente in scena? Chi balla in questo brano?	CI SONO STRUMENTI MUSICALI IN EVIDENZA? ANNOTAZIONI PERSONALI:

COPPELIA - lista brani

I ATTO (da 11:05 a 43:00)	II ATTO (da 51:00 a 1:17:30)	III ATTO (da 1:24:40 a 1:54:57)
----------------------------------	-------------------------------------	--

- i. Prélude et Mazurka
- ii. Valse Lente
- iii. Scène
- iv. Mazurka
- v. Scène
- vi. Ballade de l'Épi
- vii. Thème Slave Varié
- viii. Czárdás
- ix. Finale

- i. Entr'acte et Valse
- ii. Scène
- iii. Scène
- iv. Musique des Automates
- v. Scène
- vi. Chanson a Boire et Scène
- vii. Scène et Valse de la Poupée
- viii. Scène
- ix. Boléro
- x. Gigue
- xi. Scène
- xii. Marche de la Cloche

- i. Introduction
- ii. Valse des Heures
- iii. L'Aurore
- iv. La Prière
- v. Le Travail (La Fileuse)
- vi. L'Hymen (Noce Villageoise)
- vii. Le Discorde et la Guerre
- viii. La Paix
- ix. Danse de Fête
- x. Galop Finale

VERIFICA DI TEORIA E PRATICA MUSICALE PER LA DANZA - Classe 2a

Cognome e nome _____ Data _____

1. DETTATO RITMICO CON LE FIGURE



1	2	1	2	1	2	1	2
1	2	1	2	1	2	1	2
1	2	1	2	1	2	1	2
1	2	1	2	1	2	1	2

2. RAPPRESENTA CON **NUMERI, &, a** LE STRUTTURE METRICHE DESCRITTE QUI SOTTO.

A Metro a 4 pulsazioni/tempi con suddivisione binaria

B Metro a 2 pulsazioni/tempi con suddivisione binaria

C Metro a 3 pulsazioni/tempi con suddivisione binaria

D Metro a 4 pulsazioni/tempi con suddivisione ternaria

E Metro a 2 pulsazioni/tempi con suddivisione ternaria

F Metro a 4 pulsazioni/tempi con suddivisione ternaria

3. ANALISI UDITIVA DI CINQUE BREVI FRAMMENTI DI MUSICA PIANISTICA

BRANO n.1		
- ANDAMENTO	LENTO, MODERATO o VELOCE?	Per quale esercizio o quali esercizi ritieni che potrebbe essere adatto? _____ _____ _____ _____
- ACCOMPAGNAMENTO	<ul style="list-style-type: none"> • Accordi ribattuti • Basso + accordi • Arpeggi • Schema ritmico che si ripete • Misto, variegato • Con momenti di pausa 	
- BRANO ARIOSI/CANTABILE o RITMATO/INCISIVO?		
- LE BATTUTE CONTENGONO DUE O TRE PULSAZIONI? _____		

<u>BRANO n.2</u>		Per quale esercizio o quali esercizi ritieni che potrebbe essere adatto? _____ _____ _____ _____
- ANDAMENTO	LENTO, MODERATO o VELOCE?	
- ACCOMPAGNAMENTO	<ul style="list-style-type: none"> • Accordi ribattuti • Basso + accordi • Arpeggi • Schema ritmico che si ripete • Misto, variegato • Con momenti di pausa 	
- BRANO ARIOSO/CANTABILE o RITMATO/INCISIVO?		
- LE BATTUTE CONTENGONO DUE O TRE PULSAZIONI? _____		

<u>BRANO n.2</u>		Per quale esercizio o quali esercizi ritieni che potrebbe essere adatto? _____ _____ _____ _____
- ANDAMENTO	LENTO, MODERATO o VELOCE?	
- ACCOMPAGNAMENTO	<ul style="list-style-type: none"> • Accordi ribattuti • Basso + accordi • Arpeggi • Schema ritmico che si ripete • Misto, variegato • Con momenti di pausa 	
- BRANO ARIOSO/CANTABILE o RITMATO/INCISIVO?		
- LE BATTUTE CONTENGONO DUE O TRE PULSAZIONI? _____		

<u>BRANO n.2</u>		Per quale esercizio o quali esercizi ritieni che potrebbe essere adatto? _____ _____ _____ _____
- ANDAMENTO	LENTO, MODERATO o VELOCE?	
- ACCOMPAGNAMENTO	<ul style="list-style-type: none"> • Accordi ribattuti • Basso + accordi • Arpeggi • Schema ritmico che si ripete • Misto, variegato • Con momenti di pausa 	
- BRANO ARIOSO/CANTABILE o RITMATO/INCISIVO?		
- LE BATTUTE CONTENGONO DUE O TRE PULSAZIONI? _____		

<u>BRANO n.2</u>		Per quale esercizio o quali esercizi ritieni che potrebbe essere adatto? _____ _____ _____ _____
- ANDAMENTO	LENTO, MODERATO o VELOCE?	
- ACCOMPAGNAMENTO	<ul style="list-style-type: none"> • Accordi ribattuti • Basso + accordi • Arpeggi • Schema ritmico che si ripete • Misto, variegato • Con momenti di pausa 	
- BRANO ARIOSO/CANTABILE o RITMATO/INCISIVO?		
- LE BATTUTE CONTENGONO DUE O TRE PULSAZIONI? _____		

VERIFICA DI TEORIA E PRATICA MUSICALE PER LA DANZA - Classe 2a

Cognome e nome _____ Data _____

1. Ascolta i brani pubblicati su Classroom e di ognuno **definisci la qualità espressiva** generale usando qualche aggettivo che renda chiaramente l'idea di ciò che pensi (legato, staccato, morbido, secco, etc.), poi indica **per quali esercizi di danza** (sicuramente più di uno!) potrebbero essere adatti. Aggiungi poi se, pensando all'uso per la danza, il **fraseggio** secondo te può essere da **8 conti** oppure se funziona meglio da **6 conti**.

BRANO N.1	BRANO N.2
BRANO N.3	BRANO N.4
BRANO N.5	BRANO N.6

2. Inventate tre esercizi di danza rispettando le consegne indicate e trascrivili poi dettagliatamente usando lo schema tipo linea del tempo sperimentato in classe.

CONSEGNE:

- 1 - per ogni esercizio scegli il **passo base** tra quelli indicati
- 2 - scegli la **musica** che ritieni più idonea (ved.classroom)
- 3 - precisa se il conto coreico deve essere suddiviso in senso **binario** o **ternario** e completa di conseguenza il grafico inserendo "1 e" oppure "1 e a" nelle caselle.
- 4 - inserisci nello schema i punti salienti dell'esercizio curando di rispettare la ritmica da te decisa

PRIMO ESERCIZIO

Rond de jambe OPPURE **battement fondu** - 2 frasi da 8 conti - **TRACCIA MUSICALE N.** _____

--	--	--	--	--	--	--	--

--	--	--	--	--	--	--	--

SECONDO ESERCIZIO

Battement tendu OPPURE **battement fondu** - 2 frasi da 8 conti - **TRACCIA MUSICALE N.** _____

--	--	--	--	--	--	--	--

--	--	--	--	--	--	--	--

TERZO ESERCIZIO

Camminata/passi + pose 4 frasi da 6 conti - **TRACCIA MUSICALE N.** _____

--	--	--	--	--	--

--	--	--	--	--	--

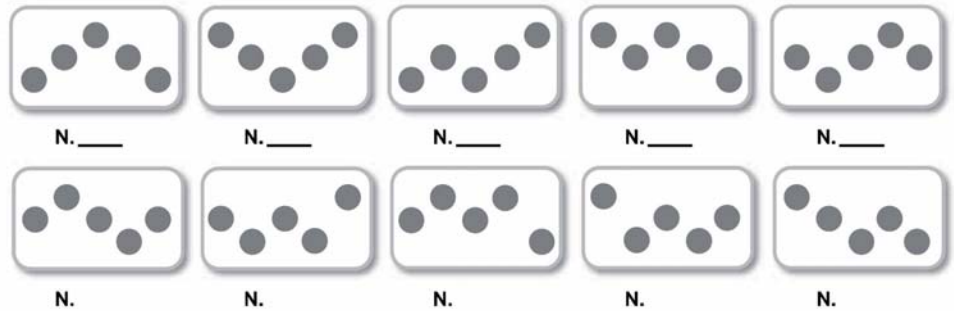
--	--	--	--	--	--

--	--	--	--	--	--

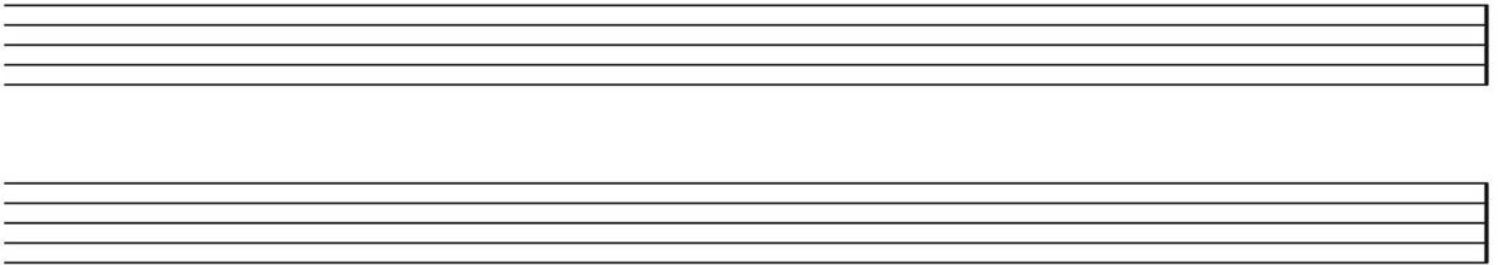
VERIFICA DI TEORIA E PRATICA MUSICALE PER LA DANZA - Classe 1a

Cognome e nome _____ Data _____

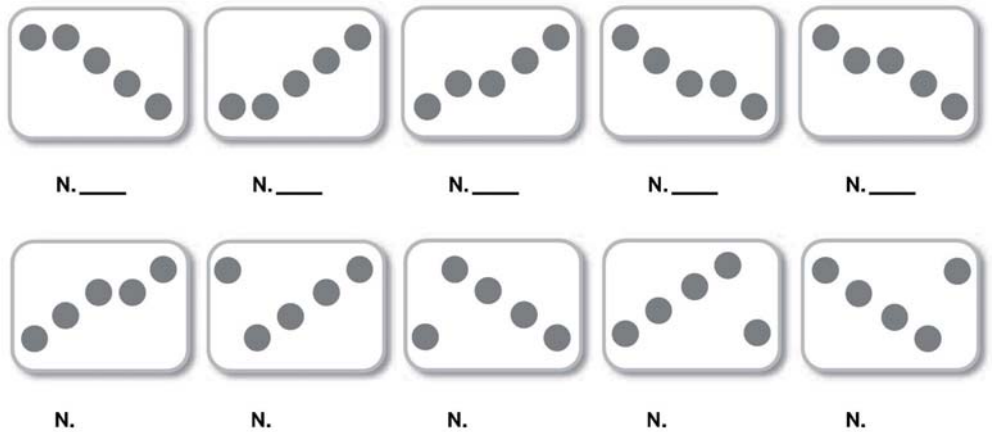
1. RICONOSCI I FRAMMENTI MELODICI SU TRE SUONI E NUMERALI.



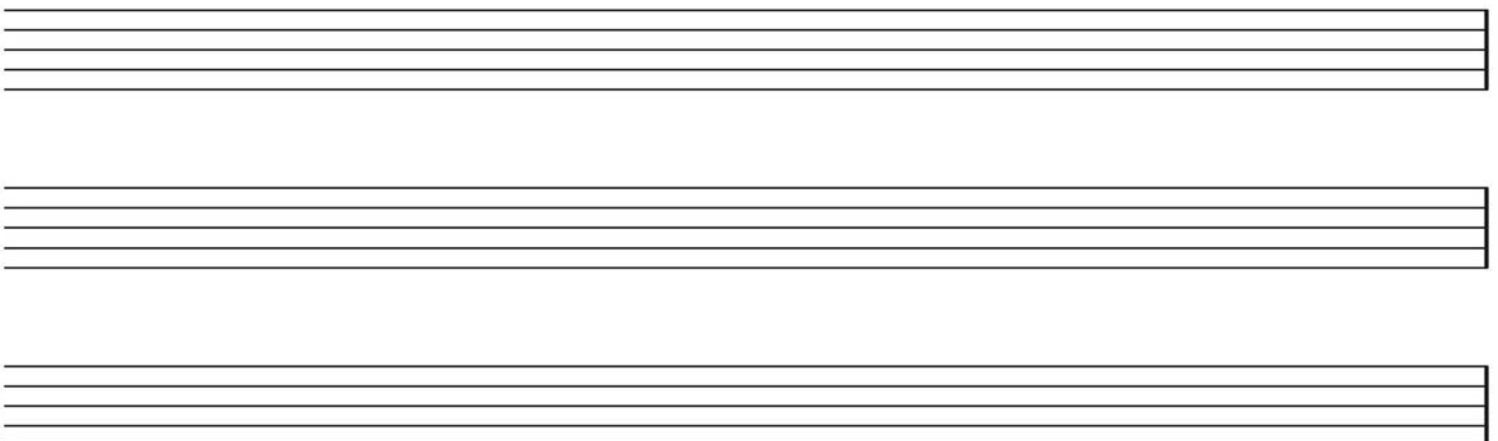
2. TRASCRIVI **IN NOTE** SU PENTAGRAMMA I 10 FRAMMENTI MELODICI DELL'ESERCIZIO n.1, SAPENDO CHE LE TRE ALTEZZE SONO **FA, SOL, LA**.



3. RICONOSCI I FRAMMENTI MELODICI SU QUATTRO SUONI E NUMERALI.



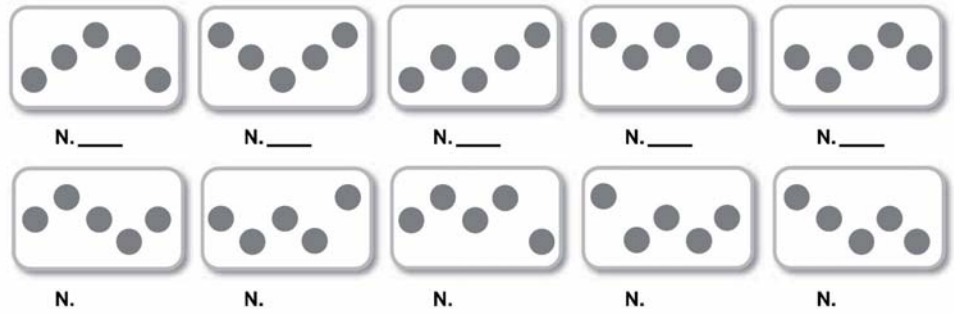
4. TRASCRIVI **IN NOTE** SU PENTAGRAMMA I 10 FRAMMENTI MELODICI DELL'ESERCIZIO n.3, SAPENDO CHE LE TRE ALTEZZE SONO **DO, RE, MI, FA**.



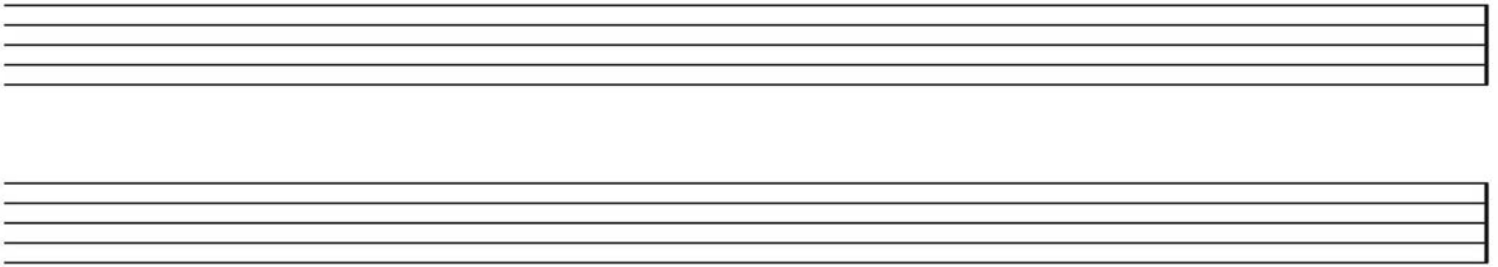
VERIFICA DI TEORIA E PRATICA MUSICALE PER LA DANZA - Classe 1K

Cognome e nome _____ Data _____

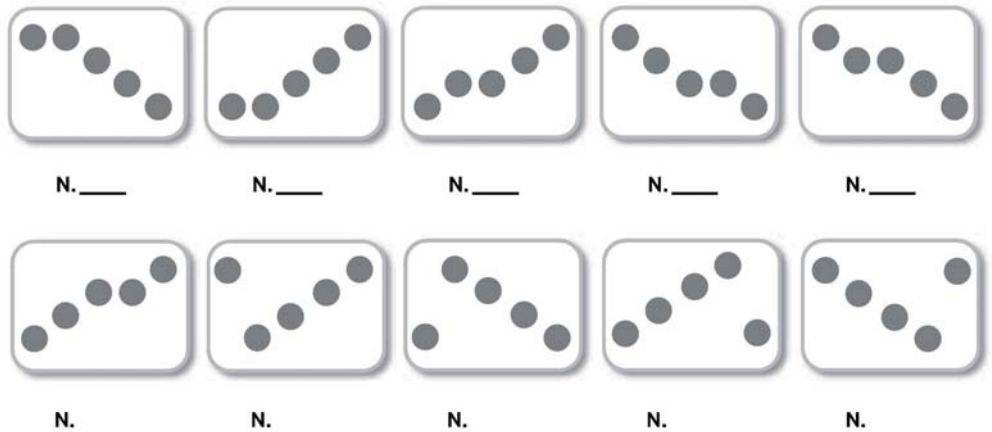
1. RICONOSCI I FRAMMENTI MELODICI SU TRE SUONI E NUMERALI.



2. TRASCRIVI **IN NOTE** SU PENTAGRAMMA I 10 FRAMMENTI MELODICI DELL'ESERCIZIO n.1, SAPENDO CHE LE TRE ALTEZZE SONO **RE, MI, FA**.



3. RICONOSCI I FRAMMENTI MELODICI SU QUATTRO SUONI E NUMERALI.



4. TRASCRIVI **IN NOTE** SU PENTAGRAMMA I 10 FRAMMENTI MELODICI DELL'ESERCIZIO n.3, SAPENDO CHE LE TRE ALTEZZE SONO **SOL, LA, SI, DO** alto.

